

ESTRATEGIA AGROCONNEXION PARA POMÁCEAS



Agro
Connexion®
Nutrición · Biodefensa · Estrés



Solución especializada para raleo en pomáceas



SÍGUENOS





DESCRIPCIÓN DEL PRODUCTO

FITORREGULADOR	
Ingrediente activo	6 - Benciladenina
Modo de acción	Fitorregulador de acción sistémica
Formulación	Concentrado soluble (SL)
Fabricante/formulador	FINE AMERICAS, INC. - EE.UU.
Distribuidor en Chile	AGROCONNEXION SPA
Toxicidad	IV: Producto que normalmente no ofrece peligro
Autorización SAG	N° 4.234

COMPOSICIÓN DEL PRODUCTO

COMPOSICIÓN QUÍMICA	
6 - Benciladenina	2,12% p/v (21,2 g/L)
Coformulantes, c.s.p.	100% (1 L)

CARACTERÍSTICAS DEL PRODUCTO

Exilis® es un fitorregulador para raleo de post floración de manzanos y perales que mejora el tamaño de frutos y su calidad. Ralea selectivamente los frutos más débiles, conservando los de mayor potencial de crecimiento.

Además, Exilis® es un excelente promotor de crecimiento de frutos de manzanos, olivos, paltos, uva de mesa y cítricos, cuando se aplica entre pre-floración y las primeras etapas de desarrollo de frutos.

INFORMACIÓN DEL PRODUCTO

Compatibilidad

Compatible con tensioactivos. Se recomienda realizar pruebas de compatibilidad antes de la aplicación.

Carencia

No tiene.

Reingreso al área tratada

Se puede reingresar al área tratada cuando se haya secado la aplicación sobre el follaje, aproximadamente 12 horas después. No tiene restricciones para el reingreso de animales.

Precauciones

Almacenar en lugar fresco y seco, lejos de alimentos, semillas u otros productos. Mantener fuera del alcance de niños y personas inexpertas.



INSTRUCCIONES DE USO

CULTIVO	OBJETIVO	DOSIS	OBSERVACIONES
Manzanos y Perales	Raleo	6 – 12 L/ha	Realizar 1 o 2 aplicaciones cada 7–10 días en fruto rey de 5 a 15 mm de diámetro. Usar un mojamiento de 1.200 L/ha.
Manzanos	Aumento de tamaño de frutos	0,6 – 3 L/ha	Realizar 2 a 4 aplicaciones cada 3–10 días. Aplicar desde caída de pétalos con un mojamiento de 1.200 L/ha.
Olivos	Promotor de crecimiento	1,5 – 2,3 L/ha	Aplicar cuando las panículas están en su fase de expansión con inicio de floración. Utilizar la dosis menor en casos de baja floración y la mayor en casos de floración alta. Aplicar con mojamiento de 1.000 L/ha. Realizar un máximo de una aplicación por temporada.
Paltos	Promotor de crecimiento	1,9 L/ha	Aplicar en periodo de pre-floración cuando las panículas están en pleno desarrollo (10% de las panículas más adelantadas presenten un brote vegetativo no mayor a 5 cm). Aplicar con mojamiento de 2.000 L/ha. Realizar un máximo de una aplicación por temporada.
Uva de mesa (Red Globe y Crimson seedless)	Promotor de crecimiento	340 cc/ha en cada aplicación	Aplicar cuando el 100% de los racimos estén con la cuaja definida, (Red Globe 8-10 mm, 12-14 ó 18 -20 mm), (Crimson seedless 6-8 mm y 10-12 mm). La aplicación debe ser dirigida a los racimos con un mojamiento de 600 L/ha. Con electroestática usar 100 L/ha. Realizar máximo 2 aplicaciones por temporada cada 7 días.
Cítricos (Mandarinos, Clementinos, Naranjos y Limoneros)	Aumento de tamaño de frutos	2,0 L/ha	Realizar 3 aplicaciones en la temporada: botón floral, plena flor y desde cuaja a inicios de crecimiento de frutos. Aplicar con un mojamiento de 1.500 – 2.000 L/ha.

Recomendaciones de uso

No aplicar con pH del agua 8,0 o superior. De ser necesario, se recomienda el uso de INDICATE-5® para bajar el pH de la mezcla a 5 – 6,5.

Es compatible en mezcla con un tensioactivo para mejorar el cubrimiento de la aplicación. Al realizar la mezcla y durante la aplicación mantener el agitador de la nebulizadora en constante funcionamiento.

Para mayor información contáctese con nosotros, un ingeniero agrónomo lo atenderá.



blush[®]

COLOR ENHANCER

***Fitorregulador que mejora
el **color** en manzanas***





DESCRIPCIÓN DEL PRODUCTO

FITORREGULADOR	
Ingrediente activo	Blush [®]
Modo de acción	Fitorregulador
Formulación	Concentrado Emulsionable (EC)
Fabricante/formulador	FINE AMERICAS, INC. – EE.UU.
Distribuidor en Chile	AGROCONNEXION SPA
Toxicidad	IV: Producto que normalmente no ofrece peligro
Autorización SAG	N° 4.270

COMPOSICIÓN DEL PRODUCTO

COMPOSICIÓN QUÍMICA	
Prohidrojasmon*	11,7% p/v (117 g/L)
Coformulantes, c.s.p.	100% (1 L)

*Propil-3-oxo-2-pentilciclo-pentilacetato

CARACTERÍSTICAS DEL PRODUCTO

Blush[®] es un fitorregulador que promueve la coloración de frutos, en el cultivo de manzanos rojos y bicolors. Actúa acelerando la degradación de la clorofila, estimula la síntesis y acumulación de: antocianinas y carotenoides en la piel de los frutos.

INFORMACIÓN DEL PRODUCTO

Compatibilidad

Blush[®] puede ser aplicado en combinación con la mayoría de los fertilizantes y agroquímicos foliares. Sin embargo, se sugiere revisar etiquetas de los otros productos a utilizar, antes de preparar la mezcla. Ante dudas, se recomienda realizar pruebas de compatibilidad a pequeña escala.

Carencia

0 días.

Reingreso al área tratada

Las personas y animales podrán reingresar al área tratada en un período de 4 horas, luego de realizada la aplicación.

Precauciones

Almacenar en lugar fresco y seco, lejos de alimentos, semillas u otros productos. Mantener fuera del alcance de niños y personas inexpertas.

Presentación

4 y 10 L

INSTRUCCIONES DE USO

CULTIVO	OBJETIVO	CONCENTRACIÓN	OBSERVACIONES
Manzano	Promueve la coloración de frutos	172 - 333 cc/hL	Realizar 2 aplicaciones, desde 40 a 14 días antes de la cosecha con un intervalo de 7 -10 días entre aplicaciones. Utilizar concentraciones altas cuando la combinación de factores varietales, edafoclimáticos, de carga frutal y vigor de las plantas dificulten el desarrollo del color. Aplicar con un mojamiento necesario para asegurar un buen cubrimiento de los frutos: mojamiento de 1.000 a 1.500 L/ha para dosis menor y mojamiento de 1.000 a 1.200 L/ha para dosis mayor.

Recomendaciones de uso

Aplicar mediante aspersion foliar, usando mojamientos óptimos en función del volumen de copa de los árboles de cada huerto y respetando las concentraciones indicadas en el cuadro de uso. Aplique con equipos de nebulización convencionales para la aplicación de plaguicidas.

Llene el estanque del equipo aplicador con la mitad del agua que va a utilizar y agregue el volumen requerido de **Blush**[®], luego, complete con agua hasta el volumen requerido. Mantenga agitación constante mientras se realiza la pulverización. Mantener el pH del tanque de pulverización en un rango de 4,5 a 7,2. La mezcla con productos alcalinizantes puede reducir la eficacia del producto.

Se deben realizar aplicaciones bajo condiciones que promuevan un secado lento, evitando aplicaciones durante las horas más calurosas del día. Una humedad relativa alta favorece su máxima absorción. No aplicar **Blush**[®] cuando la temperatura ambiental sea menor a 7°C o superior a 32°C. Lluvias ocurridas hasta 6 horas después de la aplicación pueden reducir los efectos esperados. No aplicar en árboles débiles, enfermos o bajo condiciones de alto estrés como sequía, daño por helada, etc.

Lave cuidadosamente el equipo de aplicación una vez terminada la aplicación.

® Marca Registrada de FINE AMERICAS, INC.

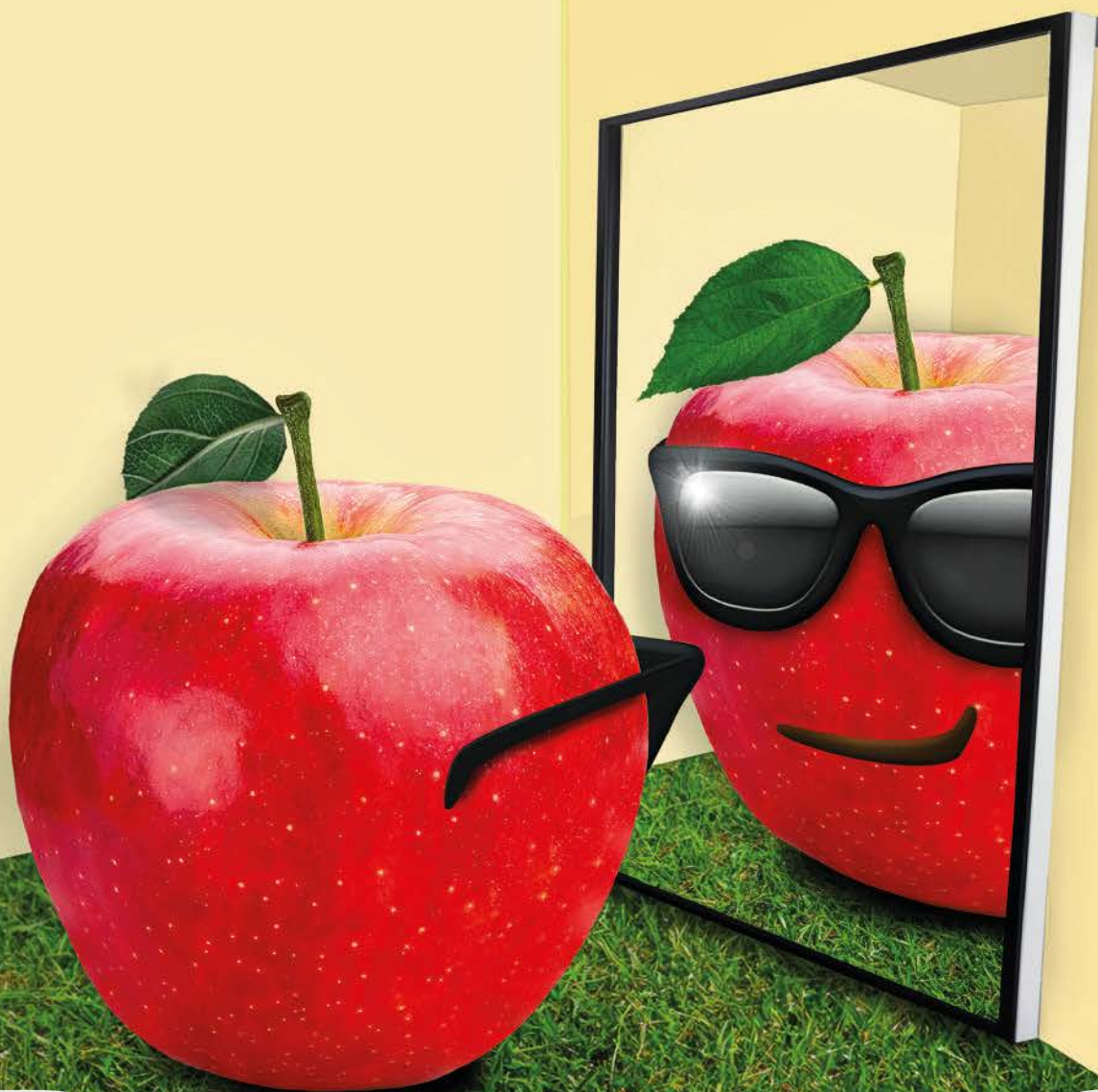
Para mayor información contáctese con nosotros, un ingeniero agrónomo lo atenderá.

WWW.AGROCONNEXION.CL • Teléfono: (02) 2202 59 44 • Mail: agro@agroconnexion.cl

 novagib[®]

APPEARANCE ENHANCER

***Tus manzanas
se verán como nunca antes***



SÍGUENOS



 Agro
Connexion[®]
Nutrición - Biodefensa - Estrés



DESCRIPCIÓN DEL PRODUCTO

FITORREGULADOR	
Ingrediente activo	Novagib®
Modo de acción	Fitorregulador
Formulación	Concentrado Soluble (SL)
Fabricante/formulador	FINE AMERICAS, INC. – EE.UU.
Distribuidor en Chile	AGROCONNEXION SPA
Toxicidad	IV: Producto que normalmente no ofrece peligro
Autorización SAG	N° 4.268

COMPOSICIÓN DEL PRODUCTO

COMPOSICIÓN QUÍMICA	
Giberelinas A4* y Giberelina A7**	1,0% p/v (10 g/L)
Coformulantes, c.s.p.	100% (1 L)

*Ácido (3S,3aR,4S,4aR,7R,9aR,9bR,12S)-12-hidroxi-3-metil-6-metilen-2-oxoperhidro-4a,7-metano-3,9b-propanoazuleno[1,2-b]furan-4-carboxílico.

**Ácido (3S,3aR,4S,4aR,7R,9aR,9bR,12S)-12-hidroxi-3-metil-6-metilen-2-oxoperhidro-4a,7-metano-9b,3-propanoazuleno[1,2-b]furan-4-carboxílico.

CARACTERÍSTICAS DEL PRODUCTO

Novagib® es un fitorregulador formulado a base de giberelinas A4 y A7, las cuales promueven el aumento del tamaño y la expansión celular de los tejidos, permitiendo frutos de mayor calibre, óptimo desarrollo y mejor término.

Novagib® está aprobado en EE.UU. por la agencia certificadora OMRI, por lo que también se permite su uso en cultivos orgánicos.



INFORMACIÓN DEL PRODUCTO

Compatibilidad

Puede ser aplicado en combinación con la mayoría de los fertilizantes y agroquímicos foliares. Sin embargo, se sugiere revisar etiquetas de los otros productos a utilizar antes de preparar la mezcla. Ante dudas, se recomienda realizar pruebas de compatibilidad a pequeña escala.

Carencia

0 días.

Reingreso al área tratada

Las personas y animales podrán reingresar al área tratada en un período de 4 horas, luego de realizada la aplicación.

Precauciones

Almacenar en lugar fresco y seco, lejos de alimentos, semillas u otros productos. Mantener fuera del alcance de niños y personas inexpertas.

Presentación

1 y 4 L

INSTRUCCIONES DE USO

CULTIVO	OBJETIVO	CONCENTRACIÓN	OBSERVACIONES
Manzano	Promotor del tamaño del fruto	150 – 250 cc/hL	Realizar hasta 2 aplicaciones por temporada, la primera, con el inicio de la caída de pétalos y repetir 7 a 10 días después. Mojamiento: 1.500 L/ha.
Cerezo	Promotor del tamaño del fruto	100 cc/hL	Realizar hasta 2 aplicaciones por temporada, la primera en botón blanco y repetir 10 días después. Mojamiento: 1.000 L/ha.

Recomendaciones de uso

Aplicar mediante aspersion foliar, usando mojamientos óptimos en función del volumen de copa de los árboles de cada huerto y respetando las concentraciones indicadas en el cuadro de uso. Aplique con equipos de nebulización convencionales para la aplicación de plaguicidas.

Llene el estanque del equipo aplicador con la mitad del agua que va a utilizar y agregue el volumen requerido de **Novagib®**, luego, complete con agua hasta el volumen requerido. Mantenga agitación constante mientras se realiza la pulverización. Mantener el pH del tanque de pulverización en un rango de 4,5 a 7,2. La mezcla con productos alcalinizantes puede reducir la eficacia del producto.

Se deben realizar aplicaciones bajo condiciones que promuevan un secado lento, evitando aplicaciones durante las horas más calurosas del día. Una humedad relativa alta favorece su máxima absorción. No aplicar **Novagib®** cuando la temperatura ambiental sea menor a 7°C o superior a 32°C. Lluvias ocurridas hasta 6 horas después de la aplicación pueden reducir los efectos esperados. No aplicar en árboles débiles, enfermos o bajo condiciones de alto estrés como sequía, daño por helada, etc.

Lave cuidadosamente el equipo de aplicación una vez terminada la aplicación.

® Marca Registrada de FINE AMERICAS, INC.

Para mayor información contáctese con nosotros, un ingeniero agrónomo lo atenderá.

WWW.AGROCONNEXION.CL • Teléfono: (02) 2202 59 44 • Mail: agro@agroconnexion.cl



Agro Connexion®

Nutrición - Biodefensa - Estrés

***Soluciones eficientes para una
agricultura desafiante***

SÍGUENOS



www.AgroConnexion.cl

✉ agro@agroconnexion.cl

☎ +56 2 2202 5944